

# Arvokkain rakennettu kulttuuriperimämme

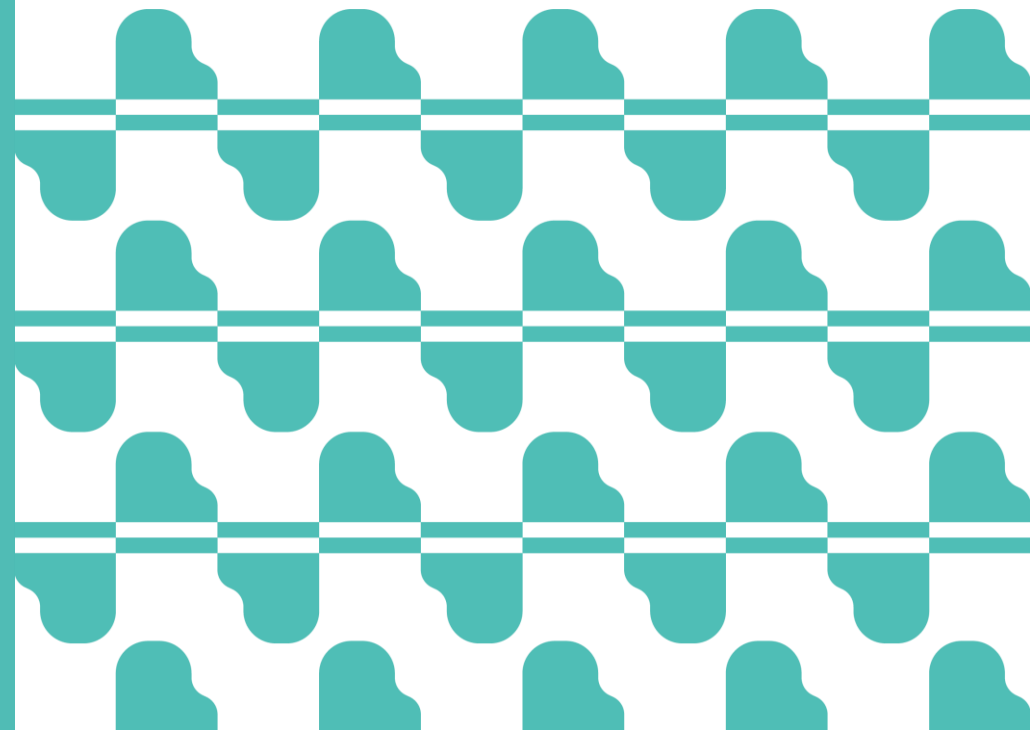
Järvenpään tulevaisuusfoorumi

Sampo Perttula, Kaavoitusjohtaja

26.11.2022



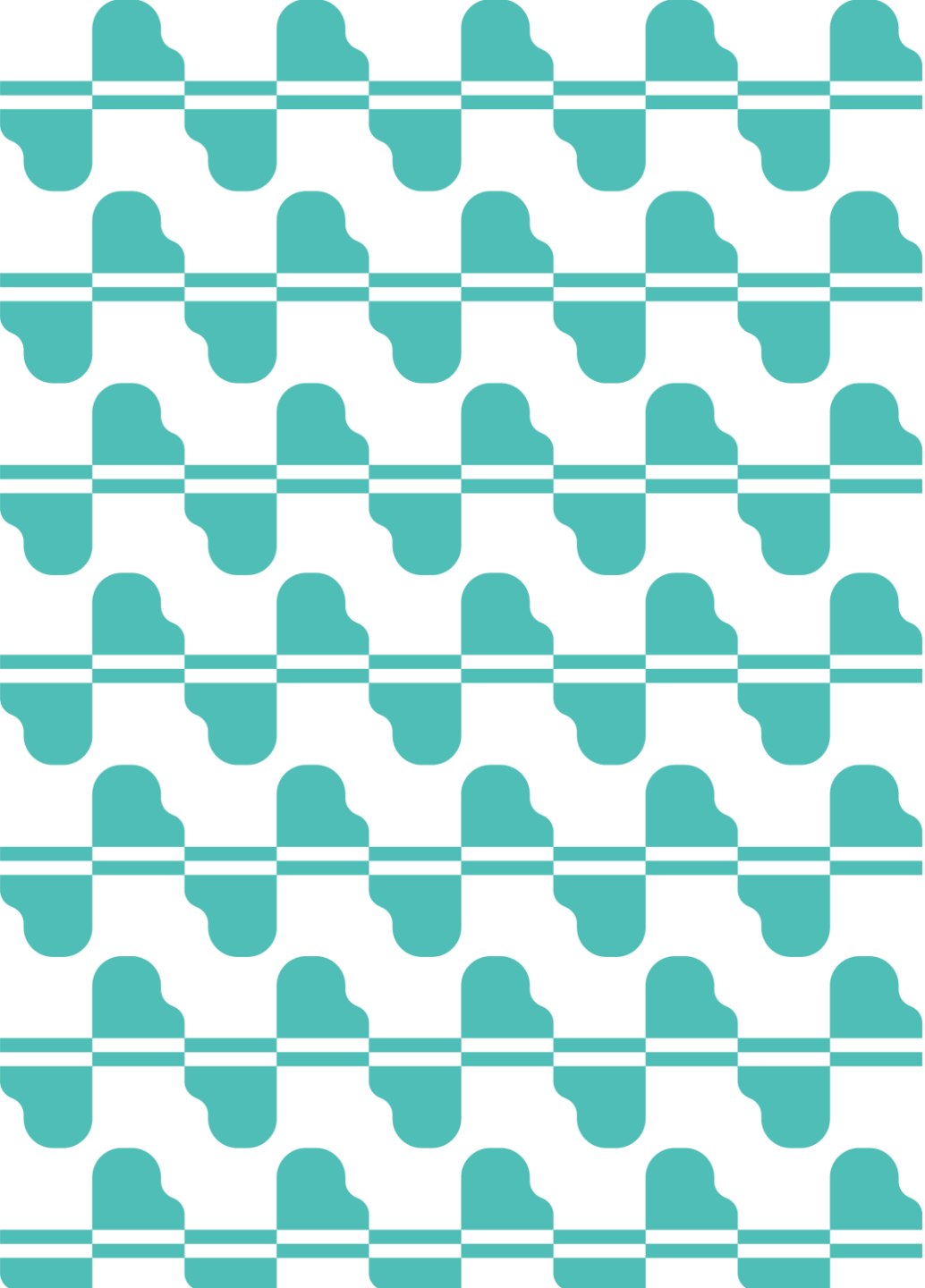
Järvenpää



*”Oman kaupungin kulttuuriympäristön arvot ja kaupunkikehityksen eri vaiheet on tärkeää tuntea, sillä rakennettu kulttuuriympäristö on osa meidän yhteistä historiaamme.”*

# Esityksen sisältö

1. Mitä on rakennettu kulttuuriperimä, käsitteitä
2. Rakennusten ja kulttuuriympäristön suojelu ja inventoinnit
3. Rakennuskulttuurin ja kulttuurimaiseman vaiheita Järvenpäässä kartanoista nykypäivään



# Mitä on rakennettu kulttuuriperimä/ kulttuuriperintö / kulttuuriympäristö?

# Rakennettu kulttuuriperintö

- Kulttuuriperintöbarometri 2017 -työssä selvitettiin, miten kansa mieltää kulttuuriperinnön ja kulttuuriympäristön käsitteet (MV, OKM, YM)
  - ihmiset arvostavat erityisesti luontoympäristöä ja maisemia ajatellessaan kulttuuriympäristöä.
  - Valittaessa 3-5 tärkeintä kulttuuriperinnön muotoa rakennettu ympäristö jäi listauksessa häntäpäähän.
  - Vain joka viides koki rakennetun ympäristön olevan yksi tärkeimmistä kulttuuriperinnön muodoista.
  - Ainoastaan 2 % vastaajista piti rakennettua ympäristöä kaikkein tärkeimpänä vaalimisen arvoisena asian

*Onko rakennettu ympäristö  
kulttuuriperintöä?*

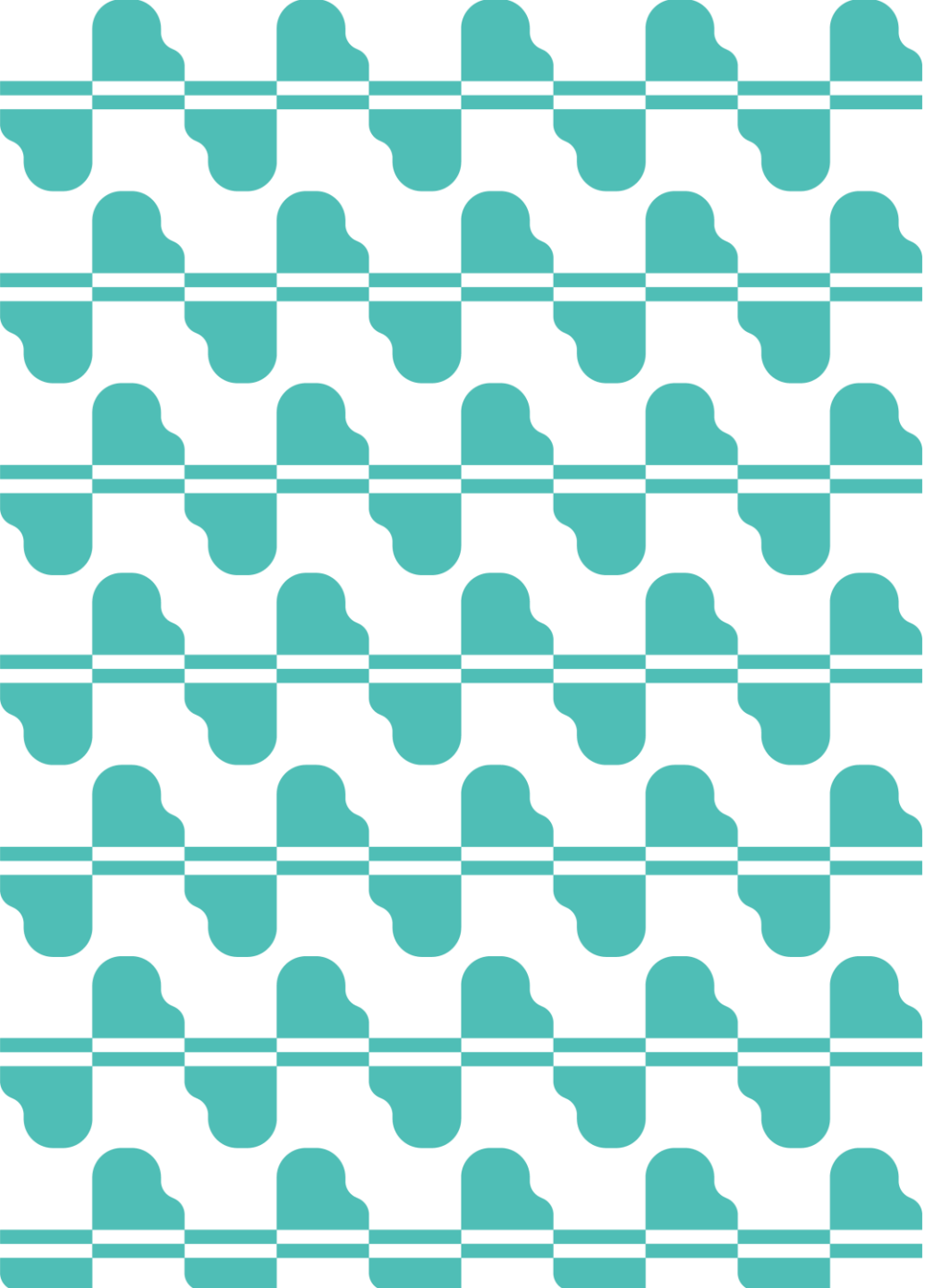
*([kulttuuriymparistomme.fi](http://kulttuuriymparistomme.fi))*



# Rakennettu kulttuuriympäristö

- Kaupunkien, kuntakeskusten ja maaseudun eri ikäiset rakennukset ja rakennetut alueet, niitä yhdistävät liikenneväylät ja energiaverkot ovat rakennettua kulttuuriympäristöä.
- Kehittynyt vaiheittain esihistorialliselta ajalta ja keskiajalta lähtien ja jatkunut Ruotsin kuningaskunnan, Venäjän keisarikunnan sekä itsenäisen tasavallan aikana. Valtaosa Suomen rakennetusta ympäristöstä on hyvinvointivaltion rakentamisen ajalta





# Suojelu ja inventoinnit

# Rakennetun kulttuuriympäristön suojelu

- Rakennuksia ja rakennettuja ympäristöjä suojellaan yleisimmin kuntien ja kuntayhtymien vastuulla olevalla **kaavoituksella**: asemakaavoilla, yleiskaavoilla ja maakuntakaavoilla.
- Rakennuksia suojellaan myös **erityislaeilla**: rakennusperinnön suojelemisesta annetulla lailla, kirkkolaille ja ortodoksisesta kirkosta annetulla lailla.
- Valtion omistamia rakennuksia suojeltu **asetuksella** (480/1985)





# Rakennetun kulttuuriympäristön inventoinnit

- Valtakunnallisesti merkittävät rakennetut kulttuuriympäristöt (RKY) , Museovirasto
- Kunnan rakennetun kulttuuriympäristön inventointi ja arviointityö
  - Järvenpään kulttuuriympäristön hoitosuunnitelma 2017



# Valtakunnallisesti merkittävät rakennetut kulttuuriympäristöt

- Museoviraston rakennetusta kulttuuriympäristöstä laatima inventointi, eli **RKY**
- Inventoinnin kohteet antavat monipuolisen kokonaiskuvan maamme rakennetun ympäristön historiasta ja kehityksestä
- Alueiden rakenne, kylä- ja kaupunkikuva pyritään turvaamaan sekä säilyttämään alueilla jo olevia rakennuksia ja ympäristöjä.

*Valtakunnallisesti merkittäviä rakennettuja kulttuuriympäristöjä on yli 1200.*

# Valtakunnallisesti merkittävät rakennetut kulttuuriympäristöt Järvenpäässä

## Järvenpään kirkko ja kirkkopiha

- Rakennettu 1968
- Arkkitehti Erkki Elomaa
- *Järvenpään kirkko ilmentää erinomaisesti 1960-luvulla kehitettyä betonin käyttöä selkeän ja järjestelmällisen arkkitehtuurin luomiseen.*
- *Korkeatasoisena ja kansainvälisestikin arvostettuna betoniarkkitehtuurin edustajana se kuuluu maamme uudemman arkkitehtuurin merkkiteoksiin. (rky.fi)*

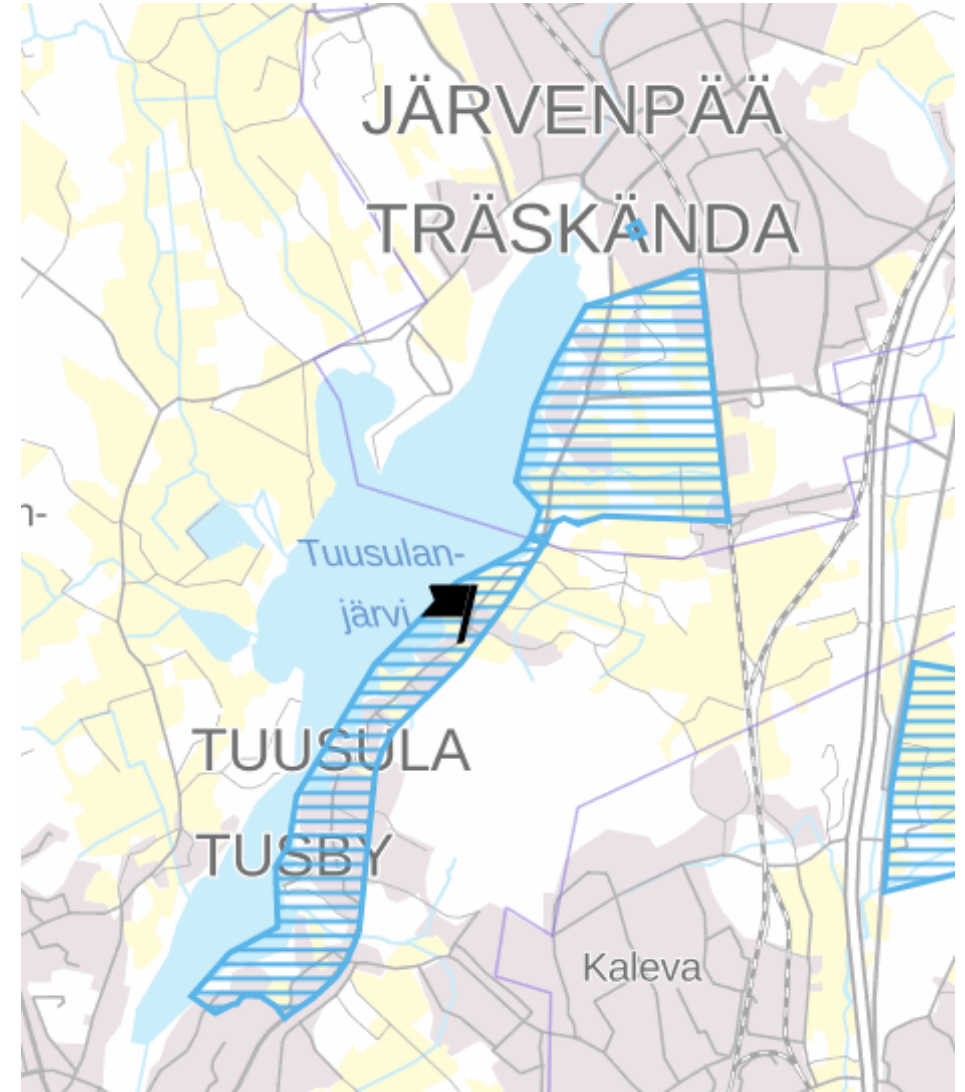


Kuva: MV/RHO Soile Tirilä

# Valtakunnallisesti merkittävät rakennetut kulttuuriympäristöt Järvenpäässä

## Tuusulan rantatien kulttuurimaisema

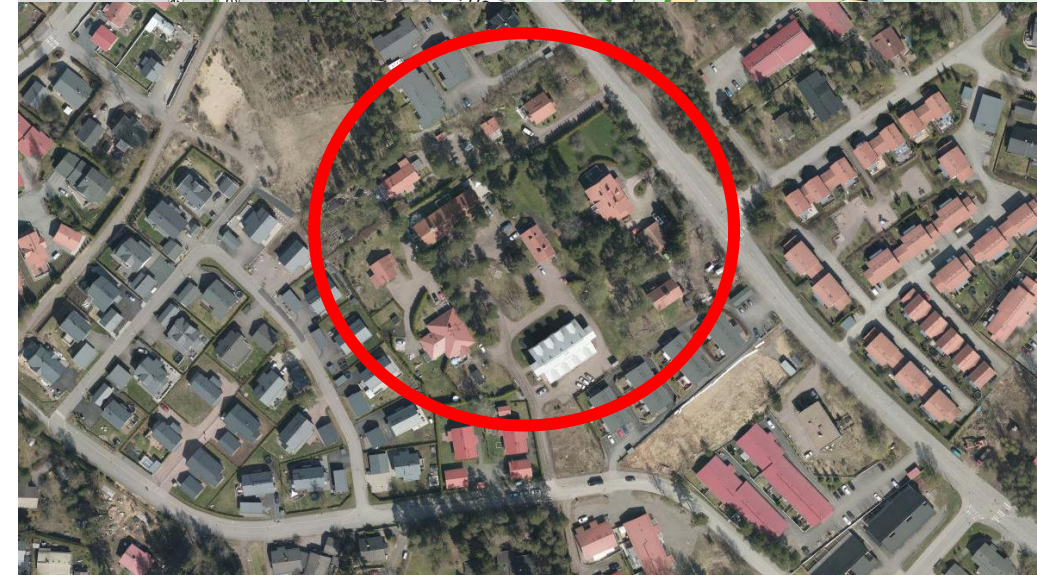
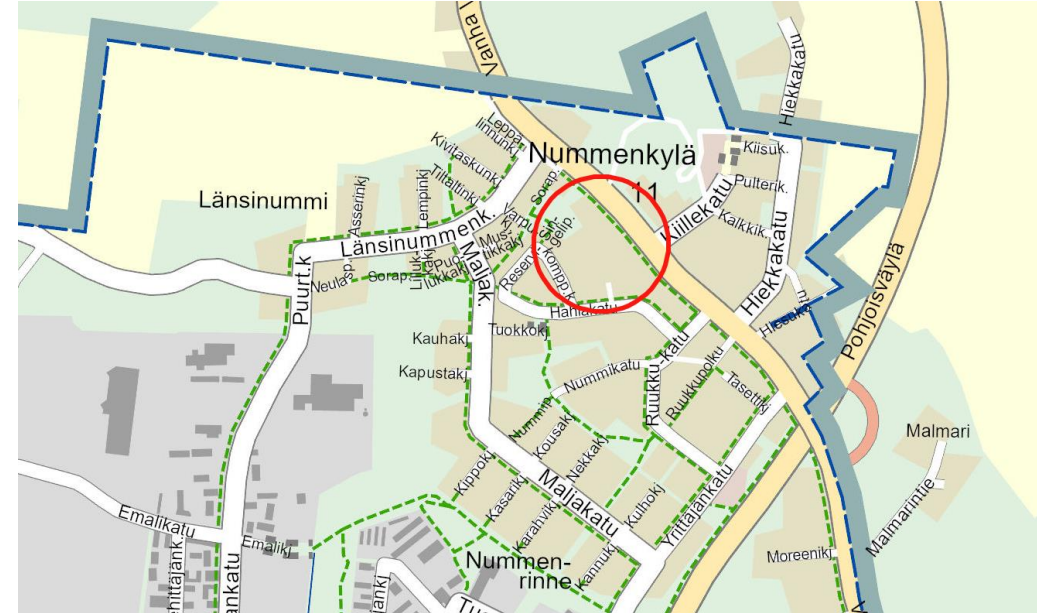
- Kansallisesti, rakennustaiteellisesti ja kulttuurihistoriallisesti merkittävät 1900-luvun alun taiteilijahuvilat
- Itsenäisen Suomen alkuvaiheen maa- ja kotitalouden sekä sotilaskoulutuksen oppilaitokset
- Rantatien historia



# Valtakunnallisesti merkittävät rakennetut kulttuuriympäristöt Järvenpäässä

## Tuusulan reservikomppania

- *Alue on tärkeä esimerkki maamme ensimmäisen asevelvollisen sotaväen (nk. Vanhan väen) reservijärjestelmän tarpeita palvelleesta valtion rakennustoiminnasta*
- Alue rakennettiin v.1883 Uudenmaan tarkka-ampujapataljoonan reservikomppanian harjoitus ja koulutusalueeksi
- Myöhemmin naisvankila



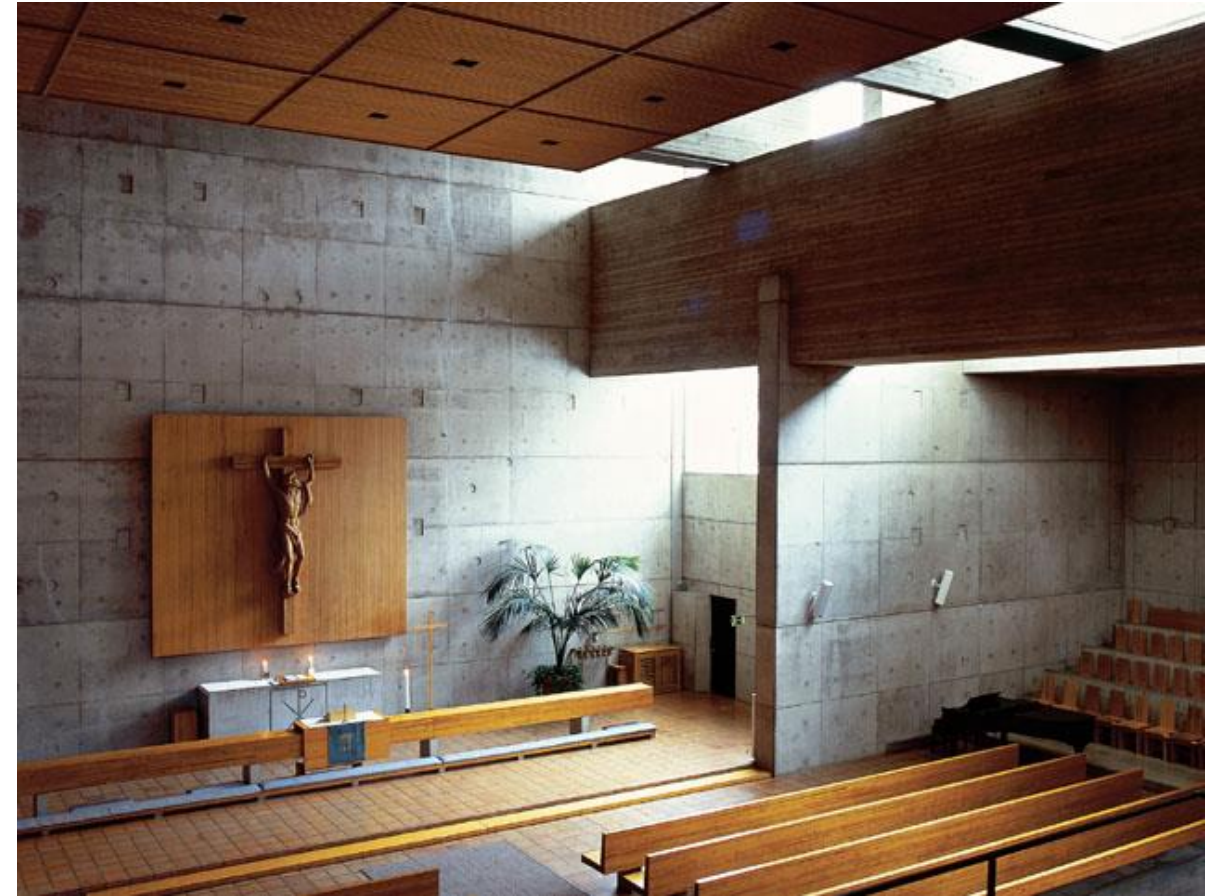
# Erityislaila ja asetuksella suojeleminen

- **Kirkkolain** mukaan kaikki ennen vuotta 1917 rakennetut evankelis-luterilaiset kirkolliset rakennukset kiinteine sisustuksineen ja taideteoksineen ovat suojeltuja.
- Myös vuotta 1917 nuorempi evankelis-luterilainen kirkko voidaan suojella. Suojelusta kirkkolailla päättää Kirkkohallitus.
- Merkittävä osa valtion omistamista rakennuksista, rakennusryhmistä ja rakennetuista alueista on suojeltu **asetuksella** (480/1985). Asetuksen nojalla tehdyt suojelupäätökset pysyvät voimassa omistuksesta riippumatta, vaikka asetus kumottiin kun **laki rakennusperinnön suojelemisesta säädettiin** (498/2010).

*ELY-keskukset ja Museovirasto edistävät ja valvovat rakennusperinnön säilyttämistä rakennusperintölain nojalla.*

# Kirkkolailla suojellut kohteet Järvenpäässä

## Järvenpään kirkko (1968, Erkki Elomaa)



Kuvat: MV/RHO Soile Tirilä

# Asetuksella suojellut kohteet ja alueet Järvenpäässä

## **Ainola** (1904, Lars Sonck)

- Sibeliuksen Ainola on yksi Tuusulanjärven ympäristöön 1800- ja 1900-lukujen vaihteessa syntyneistä taiteilijakodeista.
- Metsä ja puutarha olennainen osa Ainolaa.





# Asetuksella suojellut kohteet ja alueet Järvenpäässä

## Kotitalousopettajaopiston alue

- Kotitalousopettajaopisto ja viereinen, samaan aikaan rakennettu Maatalousnormaalikoulu muodostavat merkittävän rakennetun ympäristön entisessä Järvenpään kartanon puistossa ja kartanon viljelysmailla.





# Rakennuskulttuurin ja kulttuurimaiseman vaihteita Järvenpäässä

# Kartanot, uudistilat, torpat

## Järvenpään kartano

- 1700-luvulla Kyrölän ratsutila laajeni Järvenpään kartanoksi
- Westermarckin omistukseen 1800-1900 luvun vaihteessa
- Pääosa Järvenpään nykyisestä kaupungista kartanon entistä aluetta
- Sijaitsi nykyisen Keudan alueella



# Kartanot, uudistilat, torpat

## Vanhankylän kartano

- Stålhana suku alueelle 1620-luvulla, myöhemmin Stålhane
- Päärakennus valmistui 1800-luvun puolivälissä
- 1800 luvulla Nybergien ja Åström sukujen hallussa
- Järvenpään kauppalalle 1951
- Alueella matkailu- ja virkistystoimintoja



# Kartanot, uudistilat, torpat

## Haarajoen kartano

- perustettu 1783
- päärakennus 1800-luvun alkupuolelta
- nykyinen empiretyyli 1920-luvulla
- Vuodesta 1946 alueella toiminut Järvenpään sosiaalisairaala



# Tuusulanjärven taiteilijayhdyskunta

## Ainola

- Valmistui 1904
- Arkkitehti Lars Sonck
- Omistaja Museovirasto
- Rakennus ja rakennusalue suojeltu erityislailla (asetus 480/85)



# Tuusulanjärven taiteilijayhdyskunta

## Ahola

- Rakennettu 1870-luvulla, ent. Vårbackan huvila
- Juhani Aho ja Venny Soldan-Brofelt asuivat 1897-1911
- Keski-Uudenmaan koulutuskuntayhtymä Keuda
- Suojeltu asemakaavalla



# Tuusulanjärven taiteilijayhdyskunta

## Suviranta

- Taiteilija Eero Järnefeltin ateljee ja perheen asunto
- Valmistui 1901
- Arkkitehti Usko Nyström
- Järvenpään kaupungin omistukseen 2018 Järnefeltin tyttärenpojalta Juhani Kolehmaiselta
- Asemakaavoitus käynnissä





# Tuusulanjärven taiteilijayhdyskunta

## Kallio-Kuninkala

- Paloheimo-suvun omistuksessa 1899-alkaan
- Nykyinen omistaja Leonora ja Yrjö Paloheimo säätiö
- Sibelius-Akatemian kurssikeskus
- Suojeltu asemakaavalla



# Tuusulanjärven taiteilijayhdyskunta

## Villa Kokkonen

- Säveltäjä Joonas Kokkonen asunto ja studio
- Rakennettu 1968
- Arkkitehti Alvar Aalto
- Järvenpään kaupungin omistuksessa



*Kuva: Mikhail Olykaynen / Järvenpään Taidemuseo*

# 1900-luvun alku, maatalouden kehittyminen

- Westermarkin omistaman Järvenpään kartanon lohkomiset ja palstoittaminen 1920-luvulla
- Kannakselta, pääosin Terijoelta n. 200 huvilaa Järvenpään
- Palstoitussuunnitelma, jonka pohjalta Järvenpään rakennussuunnitelma (rakennushallitus) 1935, ensimmäinen asemakaava ns. Hyhkön asemakaava 1959

## Vanha apteekki

- Siirretty 1926
- Apteekkari Kajander rakennutti talon Bjarne Westermarckin avustuksella
- Suojeltu asemakaavalla



# 1900-luvun alku, maatalouden kehittyminen

## Westermarkin laboratorio / kasvinjalostuslaitos

- Rakennettu 1919
- Arkkitehti Gösta Cajanus
- Ensimmäinen 3 kerroksinen kivrakennus
- Keskisen Uudenmaan musiikkiopisto
- Suojeltu asemakaavalla



# 1900-luvun alku, maatalouden kehittyminen

## Maatalousnormaalikoulun alue

- Alue liittyy maatalouden koulutuksen uudelleenjärjestelyyn
- 1920-luvun loppu
- Arkkitehdit Jussi ja Toivo Paatela
- Suojeltu asemakaavalla



# Kauppalasta kaupungiksi, Palveluita, teollisuutta, koulutusta

## Plyyshi- ja mattotehdas

- Rakennettu 1939, laajennettu 1960-luvulla
- Rakennuttaja Mattotehtailija Edvard Cooper
- Liittyy Pajalan teollisuusympäristöön
- Suojeltu asemakaavalla



# Kauppalasta kaupungiksi, Palveluita, teollisuutta, koulutusta

## Järvenpään kumitehdas

- Rakennettu 1930 - 1970
- Järvenpään kumitehdas, Nokia Oy, Alu Oy, Temal Oy
- Suojeltu asemakaavalla



# Kauppalasta kaupungiksi, Palveluita, teollisuutta, koulutusta

## Kotitalousopettajaopisto, Paatela

- Rakennettu 1928
- Arkkitehdit Jussi ja Toivo Paatela
- 1920-luvun klassismia
- Keski-Uudenmaan  
koulutuskuntayhtymä Keuda
- Suojeltu asetuksella (480/85)





# Kauppalasta kaupungiksi, Palveluita, teollisuutta, koulutusta

## Invalidiliiton Järvenpään koulutuskeskus

- Invan oppilastoiminta 1940 luvun lopusta
- Rakennuskantaa 1920 – 2016
- Ammattiopisto Spesia
- Suojeltu asemakaavalla



# Muuttuva kaupunki, tulevaisuuden kulttuuriperintö?

## Järvenpää-talo ja kirjasto

- Rakennettu 1986-1987 arkkitehtuurikilpailuun perustuen
- Arkkitehdit Erkki Karonen (J-pää-talo) ja Olavi R. Lipponen (kirjasto)



# Muuttuva kaupunki, tulevaisuuden kulttuuriperintö?

## Järvenpään lukio

- Rakennettu 2003
- Arkkitehtitoimisto Aarne von Boehm Oy



# Muuttuva kaupunki, tulevaisuuden kulttuuriperintö?



*”Kulttuuriympäristö muuttuu alati, niin myös Järvenpäässä. Eri aikakausina syntyy uutta ympäristöä vanhan rinnalle tai sitä korvaamaan. Historian eri vaiheista ja aikakausista kertovat rakennukset ja ympäristöt tekevät säilyessään kaupungista kokemuksellisen ja mielenkiintoisen tarinan, joka jatkuu.”*

